

GALILEO 8/32



**PREMIUM LINE
FOR PARTNERS**



Centrale rivelazione gas SIL 3

- *Certificata ATEX e SIL 3 (EN50402)*
- *Display LCD ad elevata luminosità*
- *Lettura in tempo reale*
- *Completamente ridondante*
- *collegabile a 8 - 32 rivelatori*
- *16 uscite relè*
- *Programmabile da PC*
- *Tre livelli utente*

SIL 3 Gas Control Panel

- *ATEX and SIL 3 certified (EN50402)*
- *High brightness LCD Display*
- *Real time reading*
- *Fully redundant*
- *Connectable to 8 - 32 detectors*
- *16 relay outputs*
- *PC programmable*
- *Three user levels*



Descrizione

GALILEO 8/32 sono centrali multifunzione ad elevata tecnologia per la rivelazione gas, progettate per controllare e monitorare fino a 8 rivelatori 4-20mA (GALILEO 8) e fino a 32 rivelatori indirizzati (GALILEO 32).

Progettate avendo come scopo primario la sicurezza, le centrali **GALILEO 8/32** sono state sviluppate secondo gli standard europei di sicurezza funzionale stabiliti dalle **EN 50402**, conosciuti come **SIL (Safety Integrity Level)**.

Le centrali sono contemplate per essere interamente ridondanti e, se correttamente installate, soddisfano i requisiti di sicurezza funzionale **SIL3**.

Sul pannello frontale delle **GALILEO 8/32** un display LCD ad elevata luminosità indica in tempo reale la concentrazione di gas misurata e, in caso di allarme, la soglia raggiunta e il rispettivo canale. La memoria eventi delle centrali registra tutti gli allarmi, i guasti e le operazioni dell'utente.

Per massimizzare la sicurezza delle operazioni, è stato implementato un sistema gerarchico di password utente. Sono stati previsti tre livelli utente: OPERATORE, MANUTENTORE e TECNICO.

Le centrali sono fornite in custodia metallica, complete di alimentatore 24Vcc, 5A e consentono di allocare 2 batterie di back-up di 12V 7Ah max.

Specifiche tecniche

Custodia:	Armadio metallico 430x405x 140 mm
Ingressi:	8 rivelatori SMART3G o SMART "S" 4-20mA per GALILEO 8 32 rivelatori tipo SMART3 G o SMART "S" con interfaccia seriale su 1 RS485 loop chiuso per GALILEO 32
Uscite:	8 uscite relè (+ 8 opzionali)
Portata contatti:	16A 250 Vca
Porte seriali:	1 RS232 (collegamento PC) 2 RS485 (GALILEO 32)
Alimentazione:	230Vca ± 10% 50Hz
Assorbimento:	Max 10 VA
Batteria back-up:	2 x 12V 7 Ah max
Display:	LCD retroillum. 128x128 punti
Indicazioni ottiche:	Doppia fila di 8 LED
T. funzionamento:	0-55°C
Temp. stoccaggio:	-20 / +70 C°
RH funzionamento:	15-85%
RH stoccaggio:	5-85% (non condensante)

Description

GALILEO 8/32 are advanced multifunction gas detection control panels designed to control and monitor up to 8 analog 4-20 mA gas detectors (GALILEO 8) or up to 32 addressable gas detectors (GALILEO 32).

Always keeping the main focus on security, the **GALILEO 8/32** control panels have been developed according to the European standards on functional safety **EN 50402**, known as **SIL (Safety Integrity Level)**.

Redundancy has been implemented in the control panels and with the correct installation the systems comply with the functional safety requirements **SIL 3**.

On the **GALILEO 8/32** front plate, a high brightness LCD provides a real-time monitoring of the concentration being measured; in case of an alarm, the threshold reached and the respective channel are shown. The control panels' event log memorises all the alarm, fault and user operations.

To maximize the operating security, a hierarchical user and password system has been implemented. There are three user levels: OPERATOR, MAINTENANCE and ENGINEER.

The control panels are housed in metal cabinets, complete with 24 Vdc, 5 A power supply and offer the possibility to allocate 2 back-up batteries max. 12V, 7Ah.

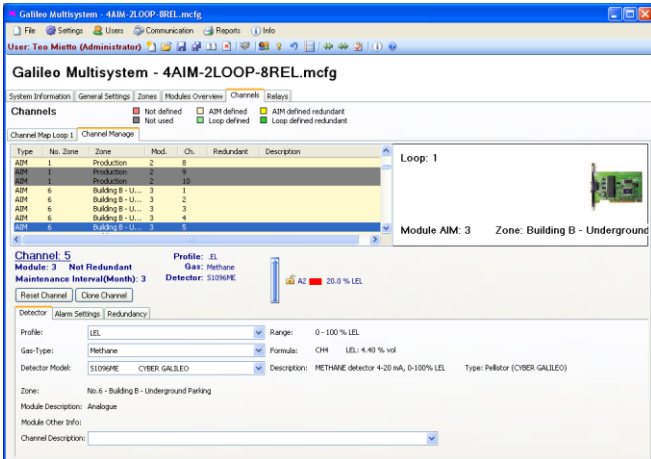
Technical specifications

Housing:	Metal cabinet 430 x 405 x 140 mm.
Inputs:	8 detectors SMART3G or SMART "S" 4-20mA to GALILEO 8. 32 detectors type SMART3 G or SMART "S" with serial interface on 1 RS485 closed loop for the GALILEO 32
Outputs:	8 output relays (+ 8 optional)
Contacts rating:	16 A 250 Vac
Serial Ports:	1 RS232 (PC connection) 2 RS485 (GALILEO 32)
Power Supply:	230Vac ± 10% 50Hz
Power consumption:	Max 10 VA
Backup battery:	2 x 12V 7 Ah max
Display:	LCD backlight 128x128 dots
Visual indications:	Double 8 LED raw
Operating Temp.:	0-55°C
Storage Temp.:	-20 / +70 C°
Operating RH:	15-85%
Storage RH:	5-85% (non condensing)

Programmazione via PC

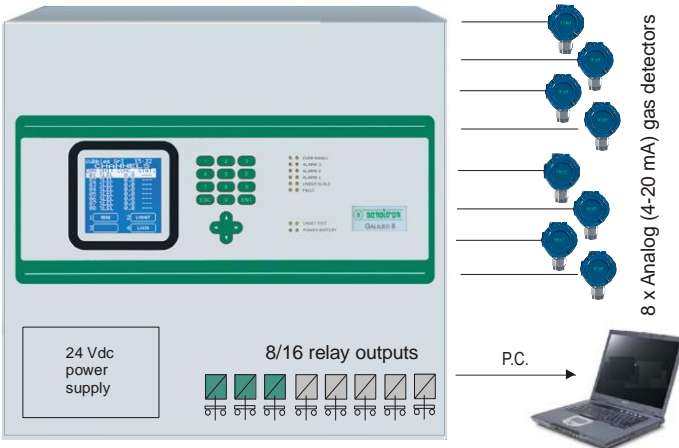
Le centrali **GALILEO 8/32** sono interamente programmabili da PC tramite il software di configurazione ideato per rendere questa operazione facile, veloce e sicura.

Il PC deve essere collegato mediante la porta seriale RS232C posta sulla scheda principale.

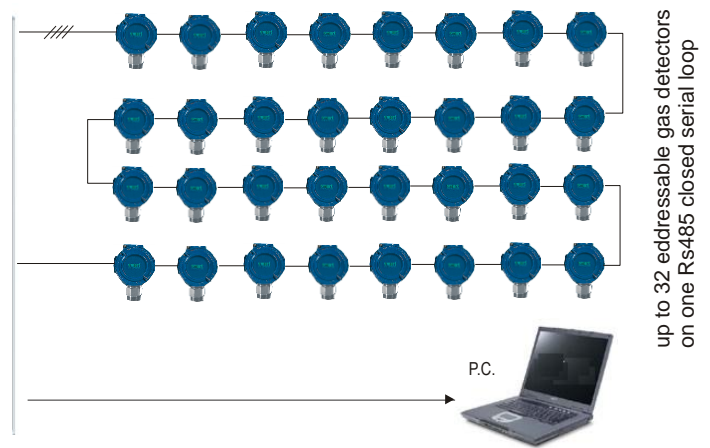


Programmazione canali
Channels setting

GALILEO 8



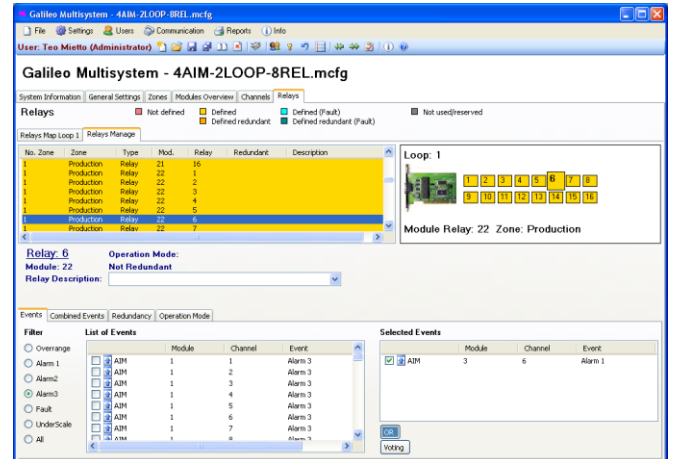
GALILEO 32



PC Programming

The **GALILEO 8/32** control panels are fully PC programmable via the dedicated configuration software designed to make the programming simple, fast and safe.

The PC is to be connected using the RS232C serial port available on the panel's main board.



Gestione relè
Relay management